

	DENOMINACIÓN	NIF
FONDO DE PENSIONES	KUTXABANK RENTA FIJA MIXTO 15 FP (F0085)	V79005070
ENTIDAD GESTORA	KUTXABANK PENSIONES S.A.U. (G0234)	A95799763
ENTIDAD DE INVERSIÓN	KUTXABANK GESTION, SGIIC, S.A.	A48267850
ENTIDAD DEPOSITARIA	CECABANK, S.A. (D0193)	A86436011
AUDITOR	DELOITTE, S.L.	B79104469

## INFORME 1<sup>er</sup> SEMESTRE 2024

<b>Nombre del Fondo de Pensiones:</b>	<b>KUTXABANK RENTA FIJA MIXTO 15 F.P.</b>
<b>Nombre del Plan de Pensiones:</b>	<b>KUTXABANK RENTA FIJA MIXTO 15 P.P.</b>

### POLÍTICA DE INVERSIÓN

El patrimonio estará invertido hasta un máximo del 15% con vocación inversora coherente con la del Fondo, en renta variable; el resto del patrimonio se invertirá, principalmente, en depósitos a la vista o a plazo, y renta fija pública o privada. Coyunturalmente, y de manera sobrevenida, se podrá superar el máximo de renta variable en un 1% durante un periodo ininterrumpido máximo de 1 mes. La exposición del Fondo a las diversas clases de activos, podrá ser alcanzada mediante la inversión directa en los mismos, así como mediante la inversión en instrumentos financieros derivados. Este fondo de pensiones promueve características medioambientales o sociales (art. 8 Reglamento (UE) 2019/2088).

### COMPOSICIÓN DE LA CARTERA

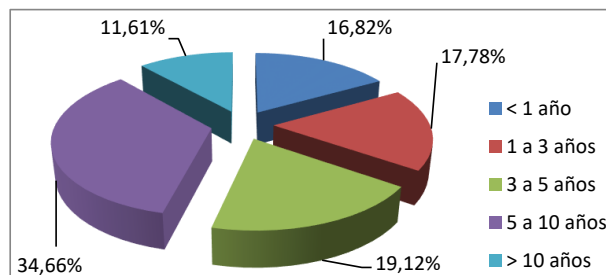
TIPO DE ACTIVO	SEMESTRE ACTUAL	SEMESTRE ANTERIOR
<b>Liquidez</b>	<b>12,70%</b>	<b>17,34%</b>
Efectivo en c/c y garantías	4,17%	9,81%
Repo	0,00%	0,00%
Renta Fija con vencimiento ≤ 3 meses	8,25%	6,45%
Liquidez asociada a Futuros	0,27%	1,08%
<b>Renta Fija</b>	<b>74,98%</b>	<b>70,70%</b>
Renta Fija Pública	32,47%	29,73%
Renta Fija Privada	42,51%	40,97%
<b>Renta Variable</b>	<b>12,32%</b>	<b>11,95%</b>
Acciones cotizadas	0,00%	0,00%
Fondos de Inversión	12,32%	12,90%
Exposición Derivados Renta Variable	0,00%	-0,95%
<b>Total Patrimonio</b>	<b>100,00%</b>	<b>100,00%</b>

<b>Patrimonio del fondo (en euros)</b>	<b>347.080.236,35</b>	<b>333.244.707,74</b>
--	-----------------------	-----------------------

### VALORES MÁS REPRESENTATIVOS DE LA CARTERA DE CONTADO

DEUDA ALEMANA 1,7% 15/08/2032	6,68%
GOBIERNO FRANCIA 0% 18/09/2024	4,29%
KUTXABANK BOLSA INTERN. CLASE CART. FI	2,51%
GOBIERNO FRANCIA 0% 21/08/2024	2,29%
DEUDA ESTADO 0,6% 31/10/2029	2,07%
DEUDA ALEMANA 2,1% 12/04/2029	2,00%
KUTXABANK BOLSA EEUU CLASE CARTERA FI	1,97%
GOBIERNO ITALIA 0,90% 01/04/2031	1,93%
BO. US TREASURY 2,75% 15/02/2028	1,66%
GOBIERNO ITALIA 3% 01/08/2029	1,59%

### DISTRIBUCIÓN DE LA CARTERA DE RENTA FIJA POR PLAZOS

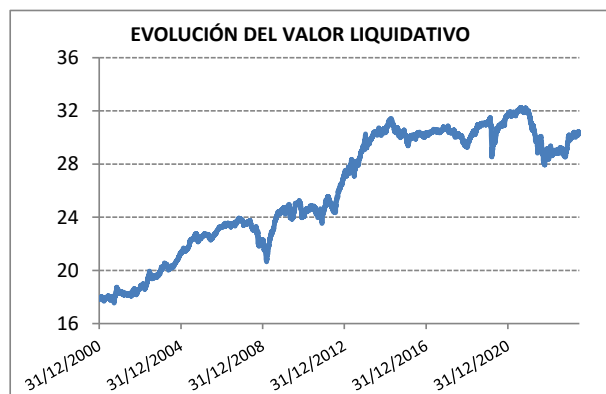


### RESUMEN DE RENTABILIDADES Y EVOLUCIÓN DEL VALOR LIQUIDATIVO

Acumulada del último semestre	0,79%
Acumulada del ejercicio 2024	0,79%
Último ejercicio económico (2023)	6,07%
Últimos 3 años (2021-2023)	-1,71%
Últimos 5 años (2019-2023)	0,51%
Últimos 10 años (2014-2023)	0,34%
Últimos 15 años (2009-2023)	2,09%
Últimos 20 años (2004-2023)	2,06%

### COMISIONES Y GASTOS (sobre el patrimonio)

Comisión de Gestión	1,30%
Comisión de Depósito	0,20%
Gastos por Liquidación de Operaciones	0,00%
Otros Gastos del Fondo	0,00%



### NOTAS DE INTERÉS

- Las operaciones vinculadas que pudieran realizarse se efectúan en interés exclusivo de los Fondos de Pensiones de los que es Gestora, según procedimientos recogidos en su Reglamento Interno de Conducta. No existe vinculación entre la entidad gestora y la entidad depositaria según el artículo 42 del Código de Comercio.